

200 万超星光单 38 模块 TH38Q8

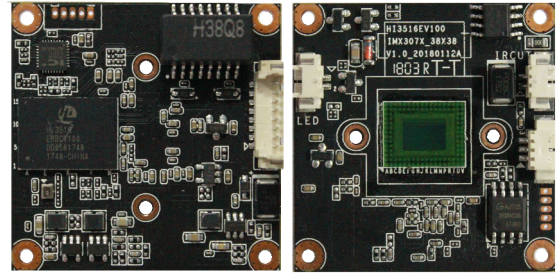
为高清 IPC 专门设计，便于各种外壳安装，集成切换滤光片驱动、传感器、编码、传输。免费提供 Seetong 客户端，实现录像/预览/回放，支持 Seetong 云服务，支持手机监控。配嵌入式 NVR 可建成高稳定性系统。开放式 SDK 供各行业客户自主开发。支持多种组网方式：

IPC ----- NVR ----- Seetong 云-----Seetong 客户端

IPC ----- NVR ----- Seetong 客户端

IPC -----Seetong 客户端

IPC ----- NVR ----- Seetong 云-----Seetong APP



SONY STARVIS 200 万超星光，超低照度，低码流，低功耗，全网通，3D 降噪，H. 265+

序	规格指标	TH38Q8 200 万超星光单 38 模块
1	系统结构	嵌入式 RTOS 设计，双核 32 位 DSP (Hi3516EV100)，纯硬压缩，看门狗，8MB FLASH，64MB 内置 DDR；
2	传感器	SONY STARVIS 200 万像素 1/2.8" (IMX307)，彩色 0.0001Lux@F1.2 (AGC ON)，黑白 0Lux (IR ON)；集成 IR-CUT 驱动，支持 Sensor+IR-CUT+光敏+LED 补光的联动控制，支持日夜转换；支持 IR-CUT (固定孔距 20mm) 和镜头 (推荐 CS, F1.2, 3MP, 1/2.5")；
3	视频处理	H. 265+/H. 265/H. 264 视频编码，支持双码流，AVI 格式；支持码流 200~8000kbps 可调，支持 P 制和 N 制；
4	帧率	200 万像素 20 帧，支持 7~20 帧/秒可调；
5	图像输出	主码流：1920×1080，1280×960，1280×720；
		子码流：800×448，640×480，640×360，352×288；
6	音频接口	1 路输入，支持麦克或拾音器输入；1 路输出，支持连接耳机或功放；
7	音频处理	G. 711 编解码标准，支持双向语音对讲功能，支持音视频同步；
8	网络接口	1 个 RJ45 以太网接口，10/100M 自适应，8KV 抗静电能力；支持 HTTP, TCP/IP, IPv4, DHCP, NTP, RTSP, ONVIF, P2P, PPTP, GB/T28181 等网络协议；
9	信号接口	1 个信号灯控制输入接口，1 个 IRCUT 接口，支持 IR-CUT 与图像联动的控制；
10	防雷保护	电源、网络全面防雷，通过 ITU-T K. 21-2008, IEC61000-4-2/IEC61000-4-5 等防雷标准测试；
11	业务功能	支持 Web 配置，支持 OSD，支持实时视频传输，支持移动侦测报警联动，支持移动侦测报警后中心提醒和画面弹出联动；支持远程监控软件 (Seetong) 等系统应用；
12	ONVIF 协议	支持
13	手机监控	支持手机监控 (iOS, Android)，支持“Seetong 云”服务；
14	电源	DC12V 电源输入接口，1115mW 功耗，前端电源输入防雷击、防静电、防反接，并支持 18V 关断的电压保护；
15	尺寸与重量	38×38×11mm，38 单板结构，净重约 8g；
16	工作环境	-40℃~+85℃
17	可选功能	E (POE 网线供电)；

备注：500 万≈2592×1944 或 2592×1920，400 万≈2688×1512 或 2560×1440，300 万≈2048×1536 或 2048×1520 或 2304×1296，200 万≈1920×1080 或 1600×1200，130 万≈1280×960，100 万≈1280×720；