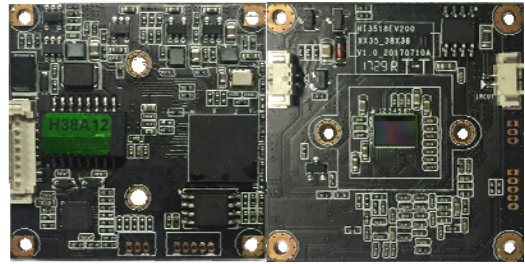


200 万单 38 模块 TH38A12

为高清 IPC 专门设计，便于各种外壳安装，集成切换滤光片驱动、传感器、编码、传输。免费提供 Seetong 客户端，实现录像/预览/回放，支持 Seetong 云服务，支持手机监控。配嵌入式 NVR 可建成高稳定性系统。开放式 SDK 供各行业客户自主开发。支持多种组网方式：

IPC ----- NVR ----- Seetong 云-----Seetong 客户端
 IPC ----- NVR ----- Seetong 客户端
 IPC ----- Seetong 客户端
 IPC ----- NVR ----- Seetong 云-----Seetong APP



38 单板, 200 万, 低照, 低码流, 低功耗
全网通, H. 264+

序	规格指标	TH38A12 200 万单 38 模块	TH38A12+A 200 万单 38 模块
1	系统结构	嵌入式 RTOS 设计, 双核 32 位 DSP (Hi3518EV200), 纯硬压缩, 看门狗, 8MB FLASH, 64MB 内置 DDR2;	
2	传感器	200 万像素 1/2.7" CMOS (SC2235), 彩色 1.0Lux@F1.2, 黑白 0.1 Lux@F1.2; 集成 IR-CUT 驱动, 支持 Sensor+IR-CUT+光敏+LED 补光的联动控制, 支持日夜转换; 支持 IR-CUT (20mm) 和镜头 (CS/M12);	
3	视频处理	H. 264 视频编码, 支持双码流, AVI 格式; 支持码流 100~6000kpbs 可调, 支持 P 制和 N 制;	
4	帧率	200 万像素 20 帧, 支持 7~20 帧/秒可调;	
5	图像输出	主码流: 1920×1080, 1280×960, 1280×720;	
		子码流: 800×448, 640×480, 640×360, 352×288;	
6	音频接口	无	1 路输入, 电平 2V _{p-p} , 阻抗 1kΩ, 支持拾音器输入; 1 路输出, 阻抗 16Ω, 30mw 输出功率, 支持连接耳机或功放;
7	音频处理	无	G. 711 编解码标准, 支持双向语音对讲功能, 支持音视频同步;
8	网络接口	1 个 RJ45 以太网接口, 10/100M 自适应, 8KV 抗静电能力; 支持 HTTP, TCP/IP, IPv4, DHCP, NTP, RTSP, ONVIF, P2P, PPTP, GB/T28181 等网络协议;	
9	信号接口	1 个信号灯控制输入接口, 1 个 IRCUT 接口, 支持 IR-CUT 与图像联动的控制;	
10	防雷保护	电源、网络全面防雷, 通过 ITU-T K. 21-2008, IEC61000-4-2/IEC61000-4-5 等防雷标准测试;	
11	业务功能	支持 Web 配置, 支持 OSD, 支持实时视频传输, 支持移动侦测报警联动, 支持移动侦测报警后中心提醒和画面弹出联动; 支持远程监控软件 (Seetong) 等系统应用;	
12	ONVIF 协议	支持	
13	手机监控	支持手机监控 (iOS, Android), 支持 “Seetong 云” 服务;	
14	电源	DC12V 电源输入接口, 925mW 功耗, 前端电源输入防雷击、防静电、防反接, 并支持 18V 关断的电压保护;	
15	尺寸与重量	38×38×11mm, 38 单板结构, 净重约 8g;	
16	工作环境	-20℃~+55℃	
17	可选功能	E (POE 网线供电), WIFI 或 UART;	

备注: 500 万=2592×1944 或 2592×1920, 400 万=2688×1512 或 2560×1440, 300 万=2048×1536 或 2048×1520 或 2304×1296, 200 万=1920×1080 或 1600×1200, 130 万=1280×960, 100 万=1280×720;