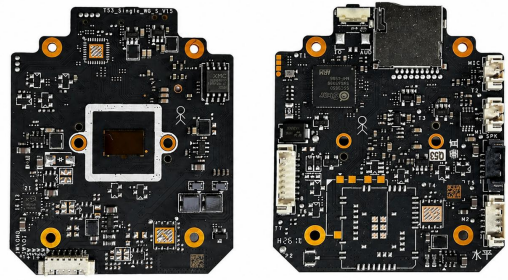


星闪夜智能 500 万 53 模块 TB53Q53

为高清 IPC 专门设计，便于各种外壳安装，集成切换滤光片驱动、传感器、编码、传输、存储。免费提供 Seetong APP 和客户端，实现录像/预览/回放，支持 Seetong 云服务，支持手机监控。可建成高稳定性系统。支持多种组网方式：

IPC ----- Seetong 云 ----- Seetong APP
 IPC ----- Seetong 云 ----- Seetong 电脑
 客户端



序号	规格指标	星闪夜智能 500 万枪机 TB53Q53
1	系统结构	嵌入式 Linux,单核 32 位 DSP,纯硬压缩,看门狗,8MB SPI-Nor FLASH,128MB DDR
2	传感器	500 万像素 1/1.8" CMOS, 彩色 0.001Lux@F1.0
3	视频处理	H. 265+/H. 265 视频编码,支持主码流 500~8000kbps 可调,支持子码流 50~2000kbps 可调
4	帧率	500 万像素,默认 25 帧,支持 7~25fps 可调
5	图像输出	主码流:5MP(默认),2560×1440,2304×1296,1080P
		子码流:640×360(默认)
6	音频接口	1 路输入,支持麦克或拾音器输入;1 路输出,自带功放(支持 8Ω/2W 喇叭)
7	音频处理	G. 711 编解码标准,支持双向语音对讲功能,支持音视频同步
8	灯板接口	集成 1 路白光灯驱
9	防雷保护	电源全面防雷,通过 ITU-T K. 21-2008,IEC61000-4-2/IEC61000-4-5 等防雷标准测试
10	业务功能	支持 OSD,支持实时视频传输,支持人形车形智能侦测报警联动,不支持 Seetong 云服务
11	网络协议	支持 TPS,ONVIF,RTSP,P2P
12	手机监控	支持手机监控(iOS,Android),支持 PC 客户端监控、支持 NVR 监控
13	供电方式	使用单个 12V-2A 适配器供电
14	尺寸与重量	53 单板结构,50×60mm,净重约 16g
15	工作环境	-20℃~+60℃